



**АДМИНИСТРАЦИЯ ГОРОДСКОГО ОКРУГА
ГОРОД МИХАЙЛОВКА
ВОЛГОГРАДСКОЙ ОБЛАСТИ**

ПОСТАНОВЛЕНИЕ

от 28 сентября 2021г.

№ 2942

**Об установлении публичного сервитута
в целях эксплуатации объекта энергетики**

Рассмотрев ходатайство публичного акционерного общества «Россети Юг» (ИНН 6164266561, ОГРН 1076164009096) об установлении публичного сервитута в целях эксплуатации объекта энергетики местного значения, в соответствии с подпунктом 1 статьи 39.37, подпунктом 4 статьи 39.38, статьей 39.43 Земельного кодекса Российской Федерации, пунктами 1, 4 статьи 3.6 Федерального закона от 25.10.2001 № 137-ФЗ «О введении в действие Земельного кодекса Российской Федерации», ст. 16 Федерального закона от 06.10.2003 № 131-ФЗ «Об общих принципах организации местного самоуправления в Российской Федерации», Уставом городского округа город Михайловка Волгоградской области администрация городского округа город Михайловка Волгоградской области **п о с т а н о в л я е т**:

1. Установить публичный сервитут в целях эксплуатации объекта энергетики «ВЛ-10 кВ № 2 "Сидорская"», являющегося объектом местного значения (далее – инженерное сооружение), местоположение: Волгоградская область, город Михайловка, общей площадью 7325,0 кв.м., и местоположение: Волгоградская область, городской округ город Михайловка, общей площадью 128469,0 кв.м., в отношении земельных участков по перечню и в границах согласно приложению к настоящему постановлению.

2. Утвердить границы публичного сервитута в целях эксплуатации объекта энергетики согласно приложению к настоящему постановлению.

3. Публичный сервитут устанавливается в интересах публичного акционерного общества «Россети Юг» (далее – обладатель публичного сервитута).

4. Публичный сервитут устанавливается сроком на 49 лет.

5. Плата за публичный сервитут не устанавливается.

6. В отношении земельных участков, указанных в приложении к настоящему постановлению, и (или) расположенных на них объектов недвижимого имущества в соответствии с их разрешенным использованием, установить свободный график проведения работ при осуществлении деятельности, для обеспечения которой устанавливается публичный сервитут.

7. Довести до сведения обладателя публичного сервитута:

7.1. Обладатель публичного сервитута вправе заключить с правообладателями земельных участков, указанных в приложении к настоящему постановлению, соглашение об осуществлении публичного сервитута в соответствии с Земельным кодексом Российской Федерации. В случае отсутствия соглашения об осуществлении публичного сервитута обладатель публичного сервитута осуществляет деятельность на условиях, указанных в решении об установлении публичного сервитута.

7.2. Обладатель публичного сервитута обязан привести земельные участки, указанные в приложении к настоящему постановлению, в состояние, пригодное для их использования в соответствии с видом разрешенного использования, в сроки, предусмотренные пунктом 8 статьи 39.50 Земельного кодекса Российской Федерации.

8. Переход прав на объект энергетики, принадлежащий обладателю публичного сервитута, влечет за собой переход публичного сервитута к новому собственнику объекта энергетики. При этом такой переход не является основанием для изменения условий осуществления публичного сервитута.

9. Отделу по имуществу и землепользованию администрации городского округа город Михайловка Волгоградской области:

9.1. Обеспечить в течение 5 рабочих дней со дня принятия настоящего решения проведение мероприятий в соответствии с пунктом 7 статьи 39.43 Земельного кодекса Российской Федерации.

9.2. Внести соответствующие изменения в учетную документацию.

10. Публичный сервитут считается установленным со дня внесения сведений о нем в Единый государственный реестр недвижимости.

11. Контроль за исполнением настоящего постановления возложить на заместителя главы городского округа по экономике, финансам и управлению имуществом Л.В.Гордиенко.

Глава городского округа

А.В.Тюрин

Приложение

к постановлению администрации
городского округа город Михайловка
Волгоградской области
от 28.09.2021г. № 2942

Перечень земельных участков, в отношении которых устанавливается
публичный сервитут и его границы

№ п/п	Кадастровый номер земельного участка	Адрес или описание местоположения земельного участка
1	34:37:000000:51 (вх.34:37:010345:85)	Волгоградская область, Михайловский район, город Михайловка
2	34:37:010345:78	Волгоградская область, Михайловский район, город Михайловка, ул. Целинная, 107
3	34:37:000000:2911	Волгоградская область, территория города Михайловка
4	34:16:000000:60 (вх.34:16:050004:13)	Волгоградская область, Михайловский район
5	34:16:080005:144 (вх.34:16:080005:79)	местоположение установлено относительно ориентира, расположенного за пределами участка, ориентир: Волгоградская область, Михайловский район, СШ № 11, участок находится примерно в 2743 м по направлению на юго-восток от ориентира
6	34:16:000000:1605	Волгоградская область, Михайловский район, территория Сидорского сельского поселения, 0,8-14,0 км на северо-запад; 10,5 км на север; 6,4-10,1 км на северо-восток от с. Сидоры
7	34:16:000000:2304	Волгоградская область, Михайловский район, 2 км на восток от города Михайловка
8	34:16:000000:2287	Волгоградская область, город Михайловка, Даниловка-Котово
9	34:16:080005:5	Волгоградская область, Михайловский район, участок автодороги Михайловка - Даниловка км 4 + 450
10	34:16:080005:638	местоположение установлено относительно ориентира, расположенного за пределами участка, ориентир: Волгоградская область, Михайловский район, п. Себрово, участок находится примерно в 0,5-10,5 км от ориентира по направлению на северо-запад

ОПИСАНИЕ МЕСТОПОЛОЖЕНИЯ ГРАНИЦ
Публичный сервитут ВЛ-10 кВ №2 "Сидорская"

(наименование объекта, местоположение границ которого описано (далее - объект))

Раздел 1

Сведения об объекте

№ п/п	Характеристики объекта	Описание характеристик
1	2	3
1.	Местоположение объекта	Волгоградская область, город Михайловка
2.	Площадь объекта +/- величина погрешности определения площади (P +/- Дельта P)	7325 +/- 30 м ²
3.	Иные характеристики объекта	Публичный сервитут. В целях эксплуатации объекта энергетики ВЛ-10 кВ №2 "Сидорская". Срок публичного сервитута 49 лет. Владелец публичного сервитута публичное акционерное общество «Россети Юг» ИНН 6164266561, ОГРН1076164009096, почтовый адрес: 344002, г.Ростов-на-Дону, ул.Большая Садовая, д.49, адрес электронной почты office@rosseti-yug.ru

Раздел 2

Сведения о местоположении границ объекта

1. Система координат СК местная г. Михайловка

2. Сведения о характерных точках границ объекта

Обозначение характерных точек границ	Координаты, м		Метод определения координат характерной точки	Средняя квадратическая погрешность положения характерной точки (Mt), м	Описание обозначения точки на местности (при наличии)
	X	Y			
1	2	3	4	5	6
-	-	-	-	-	

3. Сведения о характерных точках части (частей) границы объекта

Обозначение характерных точек части границы	Координаты, м		Метод определения координат характерной точки	Средняя квадратическая погрешность положения характерной точки (Mt), м	Описание обозначения точки на местности (при наличии)
	X	Y			
1	2	3	4	5	6
Часть 1					
240	39116.78	23754.46	Метод спутниковых геодезических измерений (определений)	0.1	-
241	38943.03	23573.68	Метод спутниковых геодезических измерений (определений)	0.1	-
242	38940.31	23568.28	Метод спутниковых геодезических измерений (определений)	0.1	-
243	38940.31	23564.63	Метод спутниковых геодезических измерений (определений)	0.1	-
244	38941.56	23561.20	Метод спутниковых геодезических измерений (определений)	0.1	-
245	38945.40	23557.36	Метод спутниковых геодезических измерений (определений)	0.1	-
246	38948.83	23556.11	Метод спутниковых геодезических измерений (определений)	0.1	-
247	38952.47	23556.11	Метод спутниковых геодезических измерений (определений)	0.1	-

3. Сведения о характерных точках части (частей) границы объекта					
Обозначение характерных точек части границы	Координаты, м		Метод определения координат характерной точки	Средняя квадратическая погрешность положения характерной точки (Mt), м	Описание обозначения точки на местности (при наличии)
	X	Y			
1	2	3	4	5	6
248	38955.90	23557.36	Метод спутниковых геодезических измерений (определений)	0.1	-
249	38958.22	23559.18	Метод спутниковых геодезических измерений (определений)	0.1	-
250	39132.61	23740.65	Метод спутниковых геодезических измерений (определений)	0.1	-
251	39193.79	23813.32	Метод спутниковых геодезических измерений (определений)	0.1	-
252	39171.77	23819.53	Метод спутниковых геодезических измерений (определений)	0.1	-
240	39116.78	23754.46	Метод спутниковых геодезических измерений (определений)	0.1	-

Схема расположения границ публичного сервитута



Масштаб 1:5000

Условные обозначения

- - Характерная точка границы, сведения о которой позволяют однозначно определить ее положение на местности
- 1 - Обозначение новой характерной точки
- :125844 - Кадастровый номер объекта недвижимости
- 34:37:010345 - Номер кадастрового квартала
- (red solid line) - Граница публичного сервитута
- (magenta solid line) - Местоположение инженерного сооружения
- (black solid line) - Существующая часть границы, имеющиеся в ЕГРН сведения о которой достаточны для определения ее местоположения
- (cyan solid line) - Граница объекта капитального строительства
- (yellow dashed line) - Граница зоны с особыми условиями
- (blue solid line) - Граница кадастрового квартала

ОПИСАНИЕ МЕСТОПОЛОЖЕНИЯ ГРАНИЦ
Публичный сервитут ВЛ-10 кВ №2 "Сидорская"

(наименование объекта, местоположение границ которого описано (далее - объект))

Раздел 1

Сведения об объекте

№ п/п	Характеристики объекта	Описание характеристик
1	2	3
1.	Местоположение объекта	Волгоградская область, район Михайловский
2.	Площадь объекта +/- величина погрешности определения площади (P +/- Дельта P)	128469 +/- 125 м ²
3.	Иные характеристики объекта	Публичный сервитут. В целях эксплуатации объекта энергетики ВЛ-10 кВ №2 "Сидорская". Срок публичного сервитута 49 лет. Владелец публичного сервитута публичное акционерное общество «Россети Юг» ИНН 6164266561, ОГРН1076164009096, почтовый адрес: 344002, г.Ростов-на-Дону, ул.Большая Садовая, д.49, адрес электронной почты office@rosseti-yug.ru

Раздел 2

Сведения о местоположении границ объекта

1. Система координат МСК-34

2. Сведения о характерных точках границ объекта

Обозначение характерных точек границ	Координаты, м		Метод определения координат характерной точки	Средняя квадратическая погрешность положения характерной точки (Mt), м	Описание обозначения точки на местности (при наличии)
	X	Y			
1	2	3	4	5	6
1	638411.77	1318765.09	Метод спутниковых геодезических измерений (определений)	0.1	-
2	638383.57	1318734.49	Метод спутниковых геодезических измерений (определений)	0.1	-
3	638280.19	1318916.75	Метод спутниковых геодезических измерений (определений)	0.1	-
4	638283.13	1318919.83	Метод спутниковых геодезических измерений (определений)	0.1	-
5	638264.39	1318940.50	Метод спутниковых геодезических измерений (определений)	0.1	-
6	638245.79	1318919.84	Метод спутниковых геодезических измерений (определений)	0.1	-
7	638264.26	1318902.27	Метод спутниковых геодезических измерений (определений)	0.1	-
8	638368.51	1318718.33	Метод спутниковых геодезических измерений (определений)	0.1	-
9	638266.43	1318608.26	Метод спутниковых геодезических измерений (определений)	0.1	-
10	638220.93	1318579.04	Метод спутниковых геодезических измерений (определений)	0.1	-
11	637125.13	1319321.35	Метод спутниковых геодезических измерений (определений)	0.1	-

2. Сведения о характерных точках границ объекта					
Обозначение характерных точек границ	Координаты, м		Метод определения координат характерной точки	Средняя квадратическая погрешность положения характерной точки (Mt), м	Описание обозначения точки на местности (при наличии)
	X	Y			
1	2	3	4	5	6
12	637120.88	1319322.40	Метод спутниковых геодезических измерений (определений)	0.1	-
13	636693.92	1319337.35	Метод спутниковых геодезических измерений (определений)	0.1	-
14	636568.16	1319386.08	Метод спутниковых геодезических измерений (определений)	0.1	-
15	636564.50	1319386.74	Метод спутниковых геодезических измерений (определений)	0.1	-
16	636560.91	1319386.11	Метод спутниковых геодезических измерений (определений)	0.1	-
17	636557.75	1319384.28	Метод спутниковых геодезических измерений (определений)	0.1	-
18	636554.63	1319379.83	Метод спутниковых геодезических измерений (определений)	0.1	-
19	636554.00	1319376.24	Метод спутниковых геодезических измерений (определений)	0.1	-
20	636554.63	1319372.65	Метод спутниковых геодезических измерений (определений)	0.1	-
21	636556.46	1319369.49	Метод спутниковых геодезических измерений (определений)	0.1	-
22	636560.77	1319366.42	Метод спутниковых геодезических измерений (определений)	0.1	-
23	636689.64	1319316.64	Метод спутниковых геодезических измерений (определений)	0.1	-
24	637117.16	1319301.52	Метод спутниковых геодезических измерений (определений)	0.1	-

2. Сведения о характерных точках границ объекта					
Обозначение характерных точек границ	Координаты, м		Метод определения координат характерной точки	Средняя квадратическая погрешность положения характерной точки (Mt), м	Описание обозначения точки на местности (при наличии)
	X	Y			
1	2	3	4	5	6
25	638213.88	1318558.50	Метод спутниковых геодезических измерений (определений)	0.1	-
26	638239.06	1318530.41	Метод спутниковых геодезических измерений (определений)	0.1	-
27	638258.44	1318511.39	Метод спутниковых геодезических измерений (определений)	0.1	-
28	638028.23	1318252.74	Метод спутниковых геодезических измерений (определений)	0.1	-
29	637853.43	1318079.82	Метод спутниковых геодезических измерений (определений)	0.1	-
30	637851.13	1318074.89	Метод спутниковых геодезических измерений (определений)	0.1	-
31	637851.13	1318071.25	Метод спутниковых геодезических измерений (определений)	0.1	-
32	637852.38	1318067.82	Метод спутниковых геодезических измерений (определений)	0.1	-
33	637856.22	1318063.98	Метод спутниковых геодезических измерений (определений)	0.1	-
34	637861.47	1318062.57	Метод спутниковых геодезических измерений (определений)	0.1	-
35	637865.06	1318063.20	Метод спутниковых геодезических измерений (определений)	0.1	-
36	637868.86	1318065.61	Метод спутниковых геодезических измерений (определений)	0.1	-
37	638043.69	1318238.53	Метод спутниковых геодезических измерений (определений)	0.1	-

2. Сведения о характерных точках границ объекта					
Обозначение характерных точек границ	Координаты, м		Метод определения координат характерной точки	Средняя квадратическая погрешность положения характерной точки (Mt), м	Описание обозначения точки на местности (при наличии)
	X	Y			
1	2	3	4	5	6
38	638370.05	1318605.27	Метод спутниковых геодезических измерений (определений)	0.1	-
39	638418.69	1318657.40	Метод спутниковых геодезических измерений (определений)	0.1	-
40	638462.03	1318705.42	Метод спутниковых геодезических измерений (определений)	0.1	-
41	638680.15	1318942.36	Метод спутниковых геодезических измерений (определений)	0.1	-
42	638682.28	1318945.86	Метод спутниковых геодезических измерений (определений)	0.1	-
43	638682.75	1318951.27	Метод спутниковых геодезических измерений (определений)	0.1	-
44	638680.45	1318956.20	Метод спутниковых геодезических измерений (определений)	0.1	-
45	638676.00	1318959.32	Метод спутниковых геодезических измерений (определений)	0.1	-
46	638670.59	1318959.79	Метод спутниковых геодезических измерений (определений)	0.1	-
47	638667.16	1318958.54	Метод спутниковых геодезических измерений (определений)	0.1	-
48	638664.67	1318956.54	Метод спутниковых геодезических измерений (определений)	0.1	-
49	638412.68	1318682.07	Метод спутниковых геодезических измерений (определений)	0.1	-
50	638394.28	1318715.17	Метод спутниковых геодезических измерений (определений)	0.1	-

2. Сведения о характерных точках границ объекта					
Обозначение характерных точек границ	Координаты, м		Метод определения координат характерной точки	Средняя квадратическая погрешность положения характерной точки (Mt), м	Описание обозначения точки на местности (при наличии)
	X	Y			
1	2	3	4	5	6
51	638602.88	1318939.55	Метод спутниковых геодезических измерений (определений)	0.1	-
52	638630.99	1318937.54	Метод спутниковых геодезических измерений (определений)	0.1	-
53	638634.58	1318938.17	Метод спутниковых геодезических измерений (определений)	0.1	-
54	638637.74	1318940.00	Метод спутниковых геодезических измерений (определений)	0.1	-
55	638771.59	1319059.44	Метод спутниковых геодезических измерений (определений)	0.1	-
56	638816.88	1319100.81	Метод спутниковых геодезических измерений (определений)	0.1	-
57	638895.13	1319168.49	Метод спутниковых геодезических измерений (определений)	0.1	-
58	638982.56	1319114.06	Метод спутниковых геодезических измерений (определений)	0.1	-
59	638987.90	1319112.60	Метод спутниковых геодезических измерений (определений)	0.1	-
60	638993.15	1319114.01	Метод спутниковых геодезических измерений (определений)	0.1	-
61	639151.03	1319249.04	Метод спутниковых геодезических измерений (определений)	0.1	-
62	639465.13	1319466.52	Метод спутниковых геодезических измерений (определений)	0.1	-
63	639846.00	1319728.17	Метод спутниковых геодезических измерений (определений)	0.1	-

2. Сведения о характерных точках границ объекта					
Обозначение характерных точек границ	Координаты, м		Метод определения координат характерной точки	Средняя квадратическая погрешность положения характерной точки (Mt), м	Описание обозначения точки на местности (при наличии)
	X	Y			
1	2	3	4	5	6
64	640107.27	1319738.65	Метод спутниковых геодезических измерений (определений)	0.1	-
65	640330.96	1319625.89	Метод спутниковых геодезических измерений (определений)	0.1	-
66	640352.84	1319595.88	Метод спутниковых геодезических измерений (определений)	0.1	-
67	640357.29	1319592.76	Метод спутниковых геодезических измерений (определений)	0.1	-
68	640363.69	1319592.51	Метод спутниковых геодезических измерений (определений)	0.1	-
69	640393.44	1319601.12	Метод спутниковых геодезических измерений (определений)	0.1	-
70	640396.23	1319603.46	Метод спутниковых геодезических измерений (определений)	0.1	-
71	640398.06	1319606.62	Метод спутниковых геодезических измерений (определений)	0.1	-
72	640398.69	1319610.21	Метод спутниковых геодезических измерений (определений)	0.1	-
73	640398.06	1319613.80	Метод спутниковых геодезических измерений (определений)	0.1	-
74	640396.23	1319616.96	Метод спутниковых геодезических измерений (определений)	0.1	-
75	640393.44	1319619.30	Метод спутниковых геодезических измерений (определений)	0.1	-
76	640388.19	1319620.71	Метод спутниковых геодезических измерений (определений)	0.1	-

2. Сведения о характерных точках границ объекта					
Обозначение характерных точек границ	Координаты, м		Метод определения координат характерной точки	Средняя квадратическая погрешность положения характерной точки (Mt), м	Описание обозначения точки на местности (при наличии)
	X	Y			
1	2	3	4	5	6
77	640365.08	1319614.69	Метод спутниковых геодезических измерений (определений)	0.1	-
78	640346.46	1319640.29	Метод спутниковых геодезических измерений (определений)	0.1	-
79	640342.69	1319643.49	Метод спутниковых геодезических измерений (определений)	0.1	-
80	640112.67	1319759.28	Метод спутниковых геодезических измерений (определений)	0.1	-
81	640109.18	1319759.73	Метод спутниковых геодезических измерений (определений)	0.1	-
82	640043.38	1319757.24	Метод спутниковых геодезических измерений (определений)	0.1	-
83	639838.95	1319748.41	Метод спутниковых геодезических измерений (определений)	0.1	-
84	639453.18	1319483.79	Метод спутниковых геодезических измерений (определений)	0.1	-
85	639138.71	1319266.05	Метод спутниковых геодезических измерений (определений)	0.1	-
86	638986.80	1319136.02	Метод спутниковых геодезических измерений (определений)	0.1	-
87	638899.35	1319190.61	Метод спутниковых геодезических измерений (определений)	0.1	-
88	638894.10	1319192.02	Метод спутниковых геодезических измерений (определений)	0.1	-
89	638888.85	1319190.61	Метод спутниковых геодезических измерений (определений)	0.1	-

2. Сведения о характерных точках границ объекта					
Обозначение характерных точек границ	Координаты, м		Метод определения координат характерной точки	Средняя квадратическая погрешность положения характерной точки (Mt), м	Описание обозначения точки на местности (при наличии)
	X	Y			
1	2	3	4	5	6
90	638803.06	1319116.63	Метод спутниковых геодезических измерений (определений)	0.1	-
91	638757.52	1319075.02	Метод спутниковых геодезических измерений (определений)	0.1	-
92	638627.33	1318958.83	Метод спутниковых геодезических измерений (определений)	0.1	-
93	638598.61	1318960.89	Метод спутниковых геодезических измерений (определений)	0.1	-
94	638595.02	1318960.26	Метод спутниковых геодезических измерений (определений)	0.1	-
95	638591.86	1318958.43	Метод спутниковых геодезических измерений (определений)	0.1	-
1	638411.77	1318765.09	Метод спутниковых геодезических измерений (определений)	0.1	-
96	638382.46	1318693.18	Метод спутниковых геодезических измерений (определений)	0.1	-
97	638397.75	1318665.72	Метод спутниковых геодезических измерений (определений)	0.1	-
98	638354.44	1318619.32	Метод спутниковых геодезических измерений (определений)	0.1	-
99	638272.70	1318527.34	Метод спутниковых геодезических измерений (определений)	0.1	-
100	638237.16	1318564.53	Метод спутниковых геодезических измерений (определений)	0.1	-
101	638279.96	1318592.09	Метод спутниковых геодезических измерений (определений)	0.1	-

2. Сведения о характерных точках границ объекта					
Обозначение характерных точек границ	Координаты, м		Метод определения координат характерной точки	Средняя квадратическая погрешность положения характерной точки (Mt), м	Описание обозначения точки на местности (при наличии)
	X	Y			
1	2	3	4	5	6
102	638379.22	1318699.02	Метод спутниковых геодезических измерений (определений)	0.1	-
96	638382.46	1318693.18	Метод спутниковых геодезических измерений (определений)	0.1	-
3. Сведения о характерных точках части (частей) границы объекта					
Обозначение характерных точек части границы	Координаты, м		Метод определения координат характерной точки	Средняя квадратическая погрешность положения характерной точки (Mt), м	Описание обозначения точки на местности (при наличии)
	X	Y			
1	2	3	4	5	6
-	-	-	-	-	-

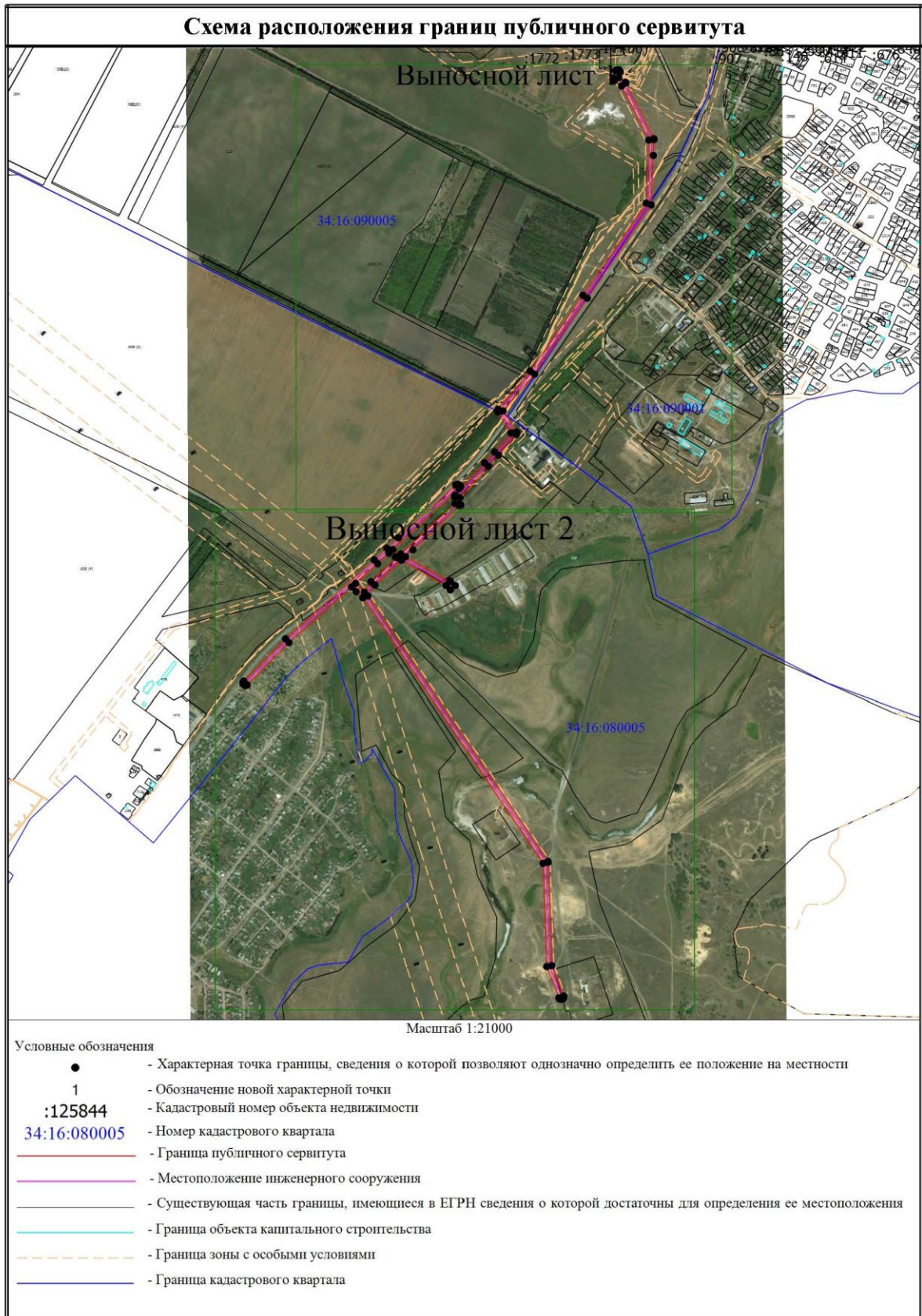


Схема расположения границ публичного сервитута



Условные обозначения

- - Характерная точка границы, сведения о которой позволяют однозначно определить ее положение на местности
- 1 - Обозначение новой характерной точки
- :125844 - Кадастровый номер объекта недвижимости
- 34:16:080005 - Номер кадастрового квартала
- (red line) - Граница публичного сервитута
- (purple line) - Местоположение инженерного сооружения
- (black line) - Существующая часть границы, имеющиеся в ЕГРН сведения о которой достаточны для определения ее местоположения
- (cyan line) - Граница объекта капитального строительства
- - - (yellow dashed line) - Граница зоны с особыми условиями
- (blue line) - Граница кадастрового квартала

